

베타페론®주(인터페론 β -1b) 투약 안내

베타페론®주는 어떤 약인가요?

면역 시스템을 조절하고 염증을 억제하여, **다발성 경화증의 재발을 막고, 진행을 늦추기 위해** 사용하는 주사제입니다.



용량 및 용법

격일로 일정한 시간에_____ mL을 피하주사합니다.

보관 방법

- 열이나 습기를 피해 의약품 포장 그대로 실온(2 ~ 30℃) 보관합니다.
- 어린이 손이 닿지 않는 곳에 보관합니다.

주의 사항

- 피하주사로만 투여해야 합니다.
- 주사 부위는 팔(상완), 대퇴, 복부, 둔부 중 한 곳을 선택합니다.
이때 주사 부위는 번갈아 가며 선택하며, 동일 부위 투여를 2주 이내에 반복하지 않아야 합니다.
- 주사를 투여하기 전에 용해된 약에 육안상 이물이 있거나 변색이 있는지 확인합니다. 변색이나 이물이 있으면 사용하지 않습니다.
- **조제된 용액은 2 ~ 8℃에서 냉장 보관하며 조제 후 3시간 이내**에 사용해야 합니다.
(만약 포장에 기재되어 있는 유효 기간이 지났다면 사용하지 않습니다.)
- 임신부, 임신 가능성이 있는 여성, 수유부는 사용 전 의사에게 미리 알려야 합니다.
- 주사 부위에 일시적으로 발적, 통증, 가려움, 멍 등의 주사 부위 반응이 일어날 수 있습니다.
- 투여 초기에 발열, 두통, 관절통, 피로감 등 독감 유사 증상(flu-like symptoms)이 나타날 수 있습니다.
고열이 나타나는 경우 의사에게 알립니다.

베타페론®주(인터페론 β -1b) 투약 안내

주사 방법

1 자가 투여 준비

조제를 시작하기 전에 모든 기구를 갖추어 놓고, 비누와 물로 손을 깨끗이 씻습니다.

- 약 바이알, 주사용제가 담긴 프리필드 시린지(0.54% 염화나트륨 용액 1.2mL)
- 주사침이 부착된 바이알 어댑터, 알코올 솜, 폐기통

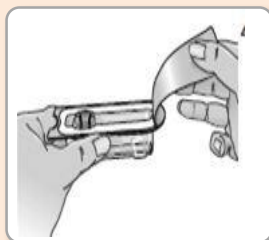
2 단계별 용해 방법



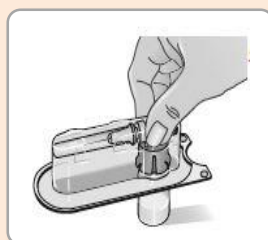
① 엄지손가락을 이용하여 바이알을 엽니다.



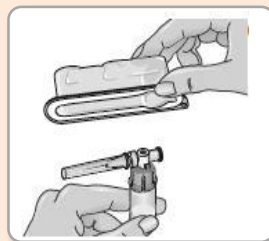
② 알코올 솜으로 바이알 상부를 깨끗이 닦고, 솜은 바이알 상부에 남겨둡니다.



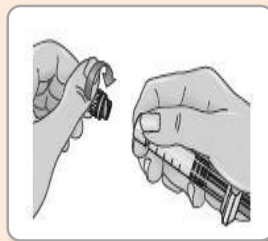
③ 바이알 어댑터의 블리스터 포장을 개봉합니다. 바이알 어댑터를 직접 만지지 않습니다.



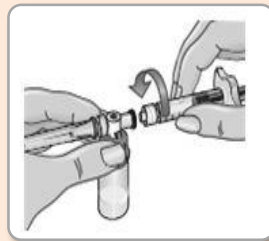
④ 바이알을 평평한 곳에 두고 알코올 솜을 제거한 후, 바이알 어댑터가 들어있는 상태로 블리스터 부위를 잡고 바이알 상단에 눌러 결합시킵니다.



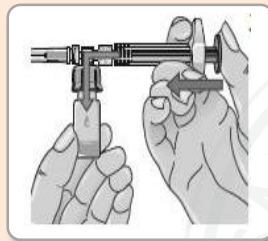
⑤ 블리스터의 가장자리를 잡고 포장을 제거합니다.



⑥ 주사기를 들고 주황색 캡을 비틀어 돌려 캡을 제거합니다.



⑦ 주사기의 끝부분을 바이알 어댑터 측면의 구멍에 삽입한 후 시계방향으로 누르면서 돌려 결합합니다.



⑧ 바이알의 아랫부분을 잡고 주사기의 피스톤을 천천히 끝까지 밀어 주사기의 용제를 바이알로 모두 옮깁니다.



⑨ 바이알을 부드럽게 돌려 완전히 용해 시킵니다. 이때 바이알을 흔들지 않습니다.

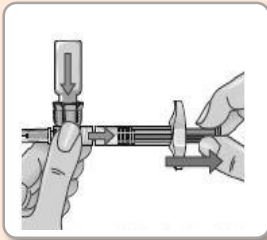


⑩ 투명하며 이물이 없는 용액인지 확인합니다. 거품이 생겼을 경우 가라앉을 때까지 기다립니다.

베타페론®주(인터페론 β -1b) 투약 안내

주사 방법

3 투여 준비



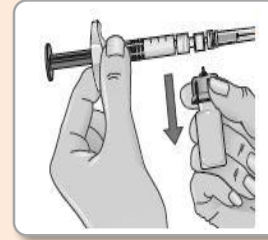
① 바이알 어댑터를 뒤집어 바이알이 위로 향하게 한 후, 피스톤을 천천히 당겨 바이알의 용액을 주사기로 빼냅니다.



② 주사바늘이 위를 향하도록 한 후 주사기를 톡톡 쳐서 공기방울을 제거합니다. 피스톤을 '1mL' 표시 선에 닿을 때까지 밀어냅니다.

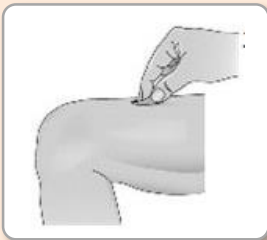


③ 수평 상태에서 어댑터의 청색 부분만을 잡고 돌린 후 아래로 당겨 바이알을 빼냅니다.

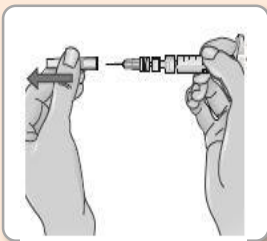


④ 주사기에서 바이알과 어댑터를 제거하고 용액이 흐르는지 확인합니다.

4 투여 부위 선택 및 피하 투여



① 투여 부위를 선택한 후, 알코올 솜으로 닦고 건조시킵니다. 투여 부위를 투약기록카드에 기록합니다.



② 주사침 덮개를 제거합니다. 주사 부위를 꼬집듯이 살짝 들어올립니다.



③ 주사기를 연필 또는 다트 잡듯이 쥔 후 90° 각도로 찌릅니다. 서서히 끝까지 주사합니다. 사용한 주사기를 폐기함에 버립니다.

주사기록카드

출처: 약학정보원

- 주사기록카드 사용법은 제품 내 동봉된 제품설명서 '주사기록카드' 란을 참조하시기 바랍니다.
- 감염을 예방하고 주사 부위가 회복할 수 있도록 반드시 주사하는 위치를 매번 바꿔야 합니다.
- 한 부위가 모두 아프거나 물러지면 다른 주사 위치를 선택할 수 있도록 의사와 상의합니다.